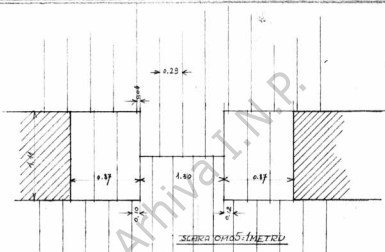


1.



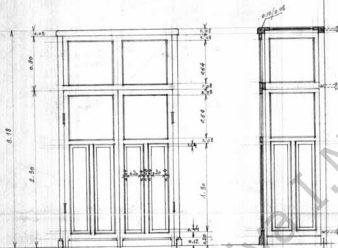
BIS. ȘI POTE - JUD. IAȘI - PLANUL PARDOSELEI DE SCÂNDURI  
ÎN DREPTUL DESCHIDERII DINTRE PRONAS ȘI NA-  
OS, LARGITA - PROBABIL - DUPĂ 1891, DATA REPARĂȚII  
GENERALE - Iunie 1932, ARHITECT HORIA TEODOR

TEHNICUL: Nr. 421



Nr. 758/1932

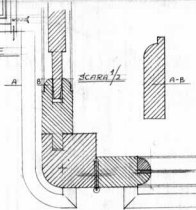
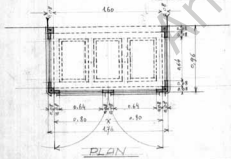
82.



BISERICA ȘIȘOTE - JUDEȚ IAȘI -  
PROIECT PENTRU UȘA DUBLĂ DE  
LA ÎNTRAREA BISERICII

NOTĂ: PROIECTUL PREVEDE CĂ PODEALA  
 PRIBORULUI ESTE COBORÂTĂ LA NIVELUL  
 UȘII PODELEI NAOSULUI

ELEVATIE SECȚIE  
SCARA OMOȘIMETRU



5 IULIE 1954 ARHITECT  
 Ștefan Leon  
 Nr. 58/1952 TEHNICUL Nr. 469

