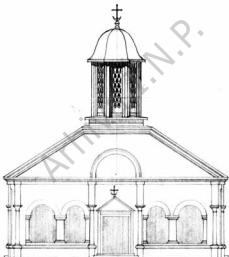


TEC. 3704



PL. ANUL

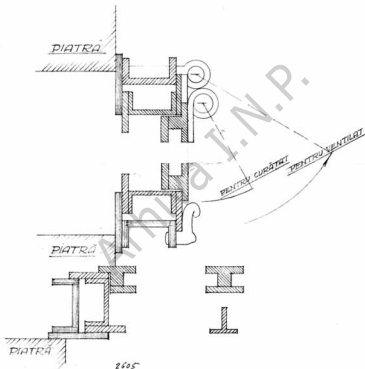


ANTI PROECT DE CLOPOTINIȚĂ, SCHELEȚUL ȘI DALE-
LE PE FONDAȚIE ÎN BETON ARMAT PENTRU
BISERICA SFÂNTUL ILIE GORȘANI-BUZUREȘTI
SALA CINO-IMBRIU

Desenat 563 din 26 Mai 1932.

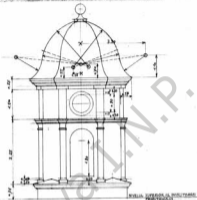
ARHITECTURA
FUND. C.M. 308

BIS. STUL ILIE GORGANI - STUDIUL PENTRU FERES-
TRELE DE FER A ABSIDELOR ORIENTALE



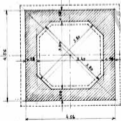
7 SEPT. 1932

TURLA Bisericii Sf. Ilie Gorgani - PROIECT ARHITECTONIC PENTRU A SERVI LA STUDIUL
 SCHELETULUI DE BETON ARMAT - SCARA 0:02 = 1 METRU

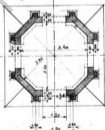


ELEVATIE

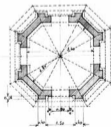
NOTA: DACĂ SCHELETUL DE BETON ARMAT NU SE VA AVEA STRĂLĂ VERTICALĂ DE VIA PĂRĂI SECȚIUNEA ZIDURILOR CU OIMĂ (DUPĂ LINIA PUNCTUATĂ)



PLANUL BAZEI TURLEI



PLANUL TURLEI LA NIVELUL INFERIOR



PLANUL TURLEI LA NIVELUL SUPERIOR