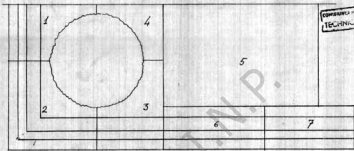


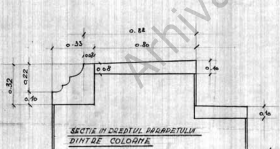
Biserica Adormirea Maicii Domnului din Itcani Vechi  
Proiect pentru înlocuirea profilului școlului cu piatră

6.

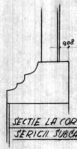


CONȘTIINȚĂRIE ȘI PROIECTARE ARHITECTONICĂ  
 INSTITUTUL NAȚIONAL DE PROIECTARE ȘI CONȘTIINȚĂRIE  
 TEHNIC 1913

PLANUL ÎN DREPTUL COLOANELOR



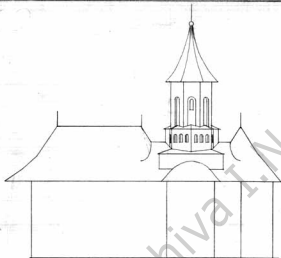
SECȚIE ÎN DREPTUL PARAPETULUI  
DINTRE COLOANE



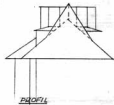
SECȚIE LA CORPUL BI-  
SERICII SUBCANELURI

SCARA OM 10 - 1 METRU

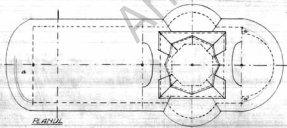
Iunie 1939 ARHITECT.  
 St. Noua Teodora.



ELEVATIE



PROFIL



PLANUL

Biserica Maica Domnului - ITCANI-VECHI

PROIECT DE DESTAURARE AL ACROEI  
RISULUI - SCARA 1:500

Mai 1966

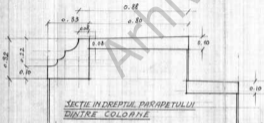
St. Maria Terelova

20

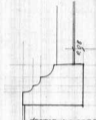
BISERICA ADORMIREA MAICII DOMNULUI DIN ITANII VECHI  
PROIECT PENTRU ÎNLOCUIREA PROFILULUI SOCIULUI CU PIATRĂ



PLANUL ÎN DREPTUL COLOANELOR



SECȚIE ÎN DREPTUL PARAPETULUI  
DINTRE COLONE

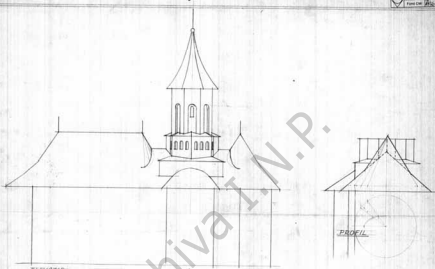


SECȚIE LA CORPUL BI-  
SERICII, SUB LANELE

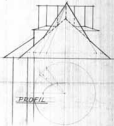
SCARA 0M10-1METRU

TUNIE 1981

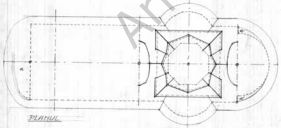
NO 4456



ELEVATIE



PROFIL

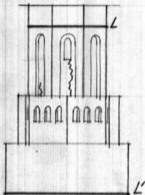
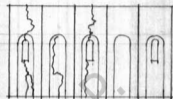
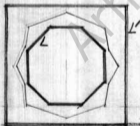


PLANUL

BISERICA MAICA DOMNULUI - ITCANI - VECHI

PROIECT DE RESTAURARE AL ACOPERISULUI - SCARA 0:01 - 1/200

MARIE 1960 ARHITECT  
M. BOBNA

ELEVATIE SPRE SUD:

E N-E N N-W W  
CELELALTE LATURI ALE TURLEI

SCARA OMO 1-1 METRU

$$L = 8 \times 1,65 \times 4,9 = 64,68 \text{ Kg}$$

$$L' = 4 \times 6,20 \times 4,9 = 121,52$$

$$\text{TOTAL} = 186,20$$

BISERICA ADORMIREA MAICII  
DOMNULUI-ITCANII-VECHI —  
TURLA PANTOCRATORULUI  
DUPA CUTREHUR.

IULIE 1941 ARHITECT

*Houli Codoru*