

CIUDA-JUDETUL ARGES

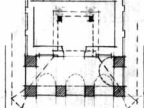
ANTEPROECT

SCARA 0,001:1 METRU

	ALTEA	I.N.A.I.
	Fond CMI	



FATADA PRINCIPALA



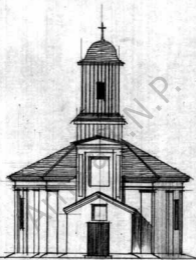
COMANDA NR. 4993
TEHNICUL N. 4993

PLANUL

◆	Obiect	INMI
	Numar carti	nr.
	Fond CMI	45

2

RELEVU



FAÇADA PRINCIPALĂ
SCARA 0,001-1 METRU

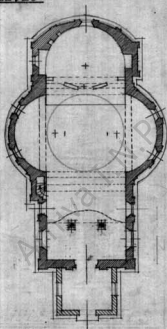
CIUPA-JUDEȚUL ARGES

COMISIA DE MONUMENTE ȘI STORIC
TEHNICĂ N. 4992

	Proiectant Institutul de Cercetare și Dezvoltare în Construcții - IIRB	1981 Nr. 46
	Fondator Institutul de Cercetare și Dezvoltare în Construcții - IIRB	

3

RELEVU

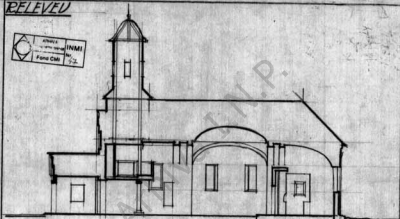


PLANUL
SCARA Ø1.00 METRU
CIUPA JUDEȚUL ARGEȘ

INSTITUTUL DE CERCETARE ȘI DEZVOLTARE ÎN CONSTRUCȚII - IIRB
 TEHNICĂ N. 4991

4

RELEVU



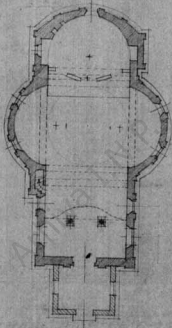
SECTIE

SCARA 0,001 = 1/4 METRU

CIUPA - JUDETUL ARGES

COMPANIA DE PROIECTARE SI CONSTRUCTII
TEHNICIANI: N. YRZY

RELEVU



PLANUL
SCARA 1:1 METRU

CIUPA-JUDETUL ARGES

	ANUL	(N.M.I.)
	Fond CM:	4

60

RELEVU



FATAFA PRINCIPALA
LA BAZILICA SFINTEI SPIRIDON

CIUPA - JUDETUL ARGES

COMISIA DE MONUMENTE Istorice

TEHNICUL N. 4992

CIUDA-JUDETUL ARGES

ANTEPROECT

	AREA	INMI
	Fond CIM	

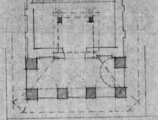
SCARA 1/50

COMANDA NR. 4993

TEHNICAL N. 4993



FRONTA PRINCIPALA

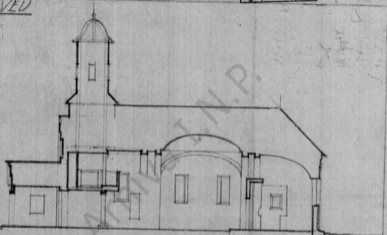


PLANUL

8

ATENA de proiectare tehnica	INMI
	nr. SA
Ford CMI	

RELEVU



SECTIE

SCARA 0,001/1 METRU

CIUPA - JUDETUL ARGEȘ

PROIECTAREA DE PROIECTARE ȘI CONSTRUCȚIE
TEHNICUL NR. 4994