

# BULETINUL

COMISIUNII

# MONUMENTELOR ISTORICE

PUBLIȚIUNE TRIMESTRIALĂ



# TABLA DE MATERII

	<u>Pagina</u>		<u>Pagina</u>
<b>I. ARTICOLE</b>		G. OPRESCU, † Coriolan Petranu . . . . .	80—81
MAFA GOLESCU, <i>Icoana pe sticlă a zugravului</i> <i>oniță ot Brașov</i> . . . . .	7—10	PETRE ANTONESCU, † Arhitectul Paul Smarandescu . . . . .	81
HORA TEODORU, <i>Porțile Sucevei</i> . . . . .	11—19	<b>IV. RECENSII</b>	
TEOIL SAUCIUC-SĂVEANU, <i>Două geme antice din</i> <i>Cythia Minor</i> . . . . .	20—24	VICTOR BILCIURESCU, <i>București și Bucureștenii de</i> <i>ieri și de azi, 1945 (A. Sacerdoțeanu)</i> . . . . .	82
ALEANDRU VASILESCU, <i>Cetatea Dâmbovița</i> . . . . .	25—53	GEORGE COSTESCU, <i>Bucureștii vechiului Regat, 1944</i> <i>(A. Sacerdoțeanu)</i> . . . . .	82
NADJDA GR. ROMALO, <i>Leordeni</i> . . . . .	54—63	GHEORGHE CRUTZESCU, <i>Podul Mogoșoaiei, 1944 (A.</i> <i>Sacerdoțeanu)</i> . . . . .	82—84
ȘTERN BALȘ, <i>Casa din Leordeni</i> . . . . .	64—76	I. IONAȘCU, <i>Documente bucureștene privitoare la</i> <i>proprietățile Mănăstirii Colțea, 1941 (A. Sacerdo-</i> <i>țeanu)</i> . . . . .	84—86
<b>II. COMUNICĂRI</b>		G. OPRESCU, <i>Manual de istoria artei, 1943—1945</i> <i>(A. Sacerdoțeanu)</i> . . . . .	86—87
HORA TEODORU, <i>O ușă mai nouă dela Biserica</i> <i>caune din București</i> . . . . .	77—78	GEORGE POTRA, <i>Hanurile bucureștene, 1943 (A.</i> <i>Sacerdoțeanu)</i> . . . . .	87
— <i>iatră uitată</i> . . . . .	78—79		
<b>III. NECROLOAGE</b>			
TEOIL SAUCIUC-SĂVEANU, † <i>Profesorul Ion Andrie-</i> <i>escu</i> . . . . .	80		

fără îmbinări, e un frumos exemplu de artă cu caracter rustic.

HORIA TEODORU

## RÉSUMÉ

ANCIENNE PORTE EN BOIS DE L'ÉGLISE SCAUNE DE BUCAREST

Cette porte (fig. 1 et 2), d'un travail plutôt rustique, fermait l'arcade centrale de l'exonarthex de l'Église Scaune de Bucarest, du temps où les autres arcades de ce dernier étaient closes par un mur de remplissage.

## PIATRĂ UITATĂ

Acum câțiva ani începându-se o lucrare provizorie în curtea caselor<sup>1</sup> care se află pe Calea Vic-

și fosta casă Alexandrescu Cafegi-basa<sup>1</sup>, adică peste drum de dărâmata casă cu lanțuri, Cretzulescu, Cantacuzino, Moruzi, s'a găsit în pământ fusul unei



Fig. 1. — Fus de coloană.  
Clișeu Gh. Comănescu



Fig. 2. — Fus de coloană. Elevație și vedere de sus.  
Relevu Arhit. Angela Scheletti

coloane cu 12 caneluri torse, cu un brâu sculptat în partea de jos, iar în partea de sus — lucru neo-

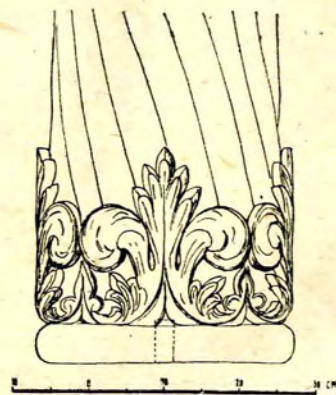


Fig. 3. — Fus de coloană. Detaliu.  
Relevu Arhit. Angela Scheletti

toriei, între Strada Victor Emanuel III (fostă Comșa)

<sup>1</sup> Proprietatea actuală a D-lui Dr. Lucian Stănculescu.

bișnuit — rotunjit pentru a primi un ornament simbolic sau decorativ. La ambele capete, în centru,

<sup>1</sup> Gheorghe Cruțescu. Podul Mogoșoaii București, fără dată, p. 283.

se văd lăcașurile drugilor de fier de legătură: găuri patrate, cu laturile de 2,5 cm și adânci de 6 cm. Săpături sistematice ar putea aduce unele lămuriri asupra acestei întâmplătoare descoperiri. Fusul, care datează probabil din secolul al XVIII-lea și-ar avea locul în grădina muzeului nostru național.

HORIA TEODORU

## RÉSUMÉ

PIERRE OUBLIÉE

Fût de colonne torse, du XVIII-è siècle, arrondi à sa partie supérieure, pour recevoir un ornement, trouvé sous terre dans la cour d'un immeuble de la Calea Victoriei, au coin de la rue Victor Emmanuel III, à Bucarest.