

BULETINUL

COMISIUNII

MONUMENTELOR ISTORICE

PUBLIȚIUNE TRIMESTRIALĂ



TABLA DE MATERII

| | Pagina | | Pagina |
|---|--------|--|--------|
| I. ARTICOLE | | | |
| MAFA GOLESCU, <i>Icoana pe sticlă a zugravului oniță ot Brașov</i> | 7—10 | G. OPRESCU, † <i>Coriolan Petranu</i> | 80—81 |
| HORA TEODORU, <i>Porțile Sucevei</i> | 11—19 | PETRE ANTONESCU, † <i>Arhitectul Paul Smarandescu</i> | 81 |
| TEOIL SAUCIUC-SĂVEANU, <i>Două geme antice din Cythia Minor</i> | 20—24 | IV. RECENSII | |
| ALEANDRU VASILESCU, <i>Cetatea Dâmbovița</i> | 25—53 | VICTOR BILCIURESCU, <i>București și Bucureștenii de ieri și de azi, 1945 (A. Sacerdoțeanu)</i> | 82 |
| NADJDA GR. ROMALO, <i>Leordeni</i> | 54—63 | GEORGE COSTESCU, <i>Bucureștii vechiului Regat, 1944 (A. Sacerdoțeanu)</i> | 82 |
| ȘTERN BALȘ, <i>Casa din Leordeni</i> | 64—76 | GHEORGHE CRUTZESCU, <i>Podul Mogoșoaiei, 1944 (A. Sacerdoțeanu)</i> | 82—84 |
| II. COMUNICĂRI | | | |
| HORA TEODORU, <i>O ușă mai nouă dela Biserica veche din București</i> | 77—78 | I. IONAȘCU, <i>Documente bucureștene privitoare la proprietățile Mănăstirii Colțea, 1941 (A. Sacerdo- țeanu)</i> | 84—86 |
| — <i>Întră uitată</i> | 78—79 | G. OPRESCU, <i>Manual de istoria artei, 1943—1945 (A. Sacerdoțeanu)</i> | 86—87 |
| III. NECROLOAGE | | | |
| TEOIL SAUCIUC-SĂVEANU, † <i>Profesorul Ion Andrie- escu</i> | 80 | GEORGE POTRA, <i>Hanurile bucureștene, 1943 (A. Sacerdoțeanu)</i> | 87 |

O UȘĂ MAI NOUĂ DELA BISERICA
SCAUNE DIN BUCUREȘTI

Dărâmându-se, acum câțiva ani, zidăria de umplură care astupa arcadele, acum din nou deschise, dela pridvorul bisericii Scaune din București, a fost îndepărtată și ușa care închidea arcada din mijloc (fig. 1, 2). Datând de pe la mijlocul secolului trecut, împărțită în pătrate așezate în diagonală, bătute în cuie și

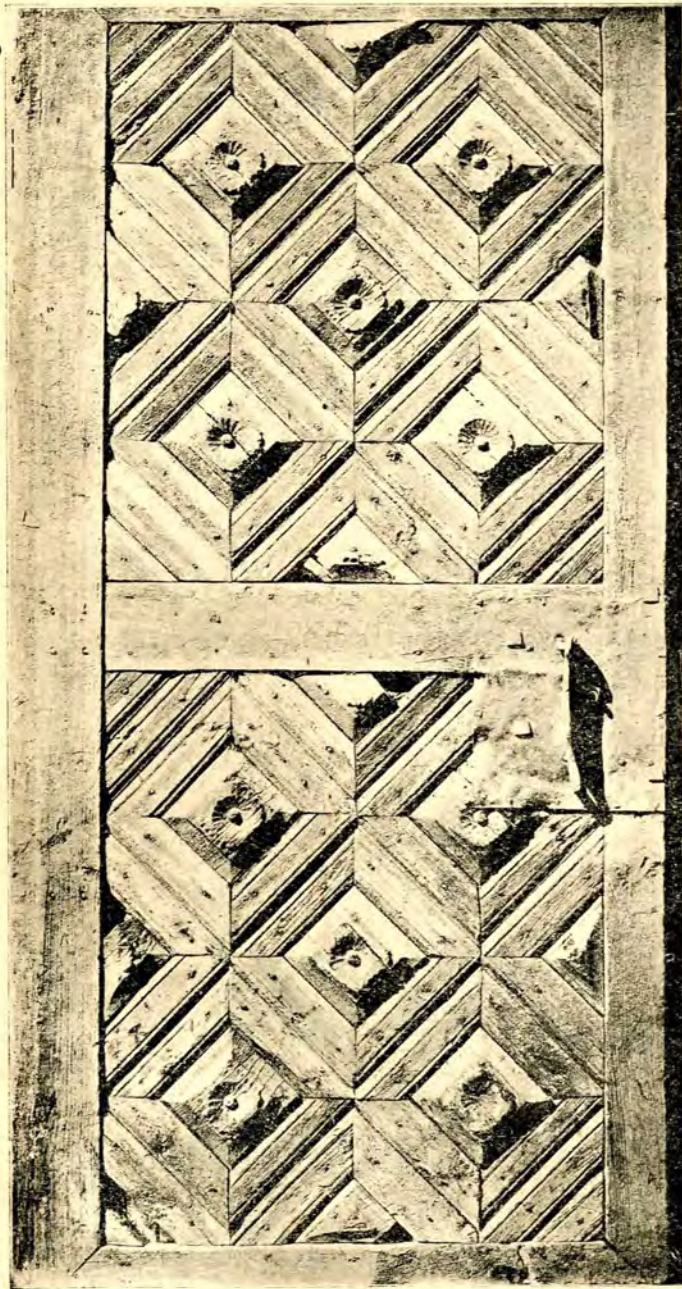


Fig. 1. — Ușă de la biserica Scaune din București
Clișeu Gh. Comănescu

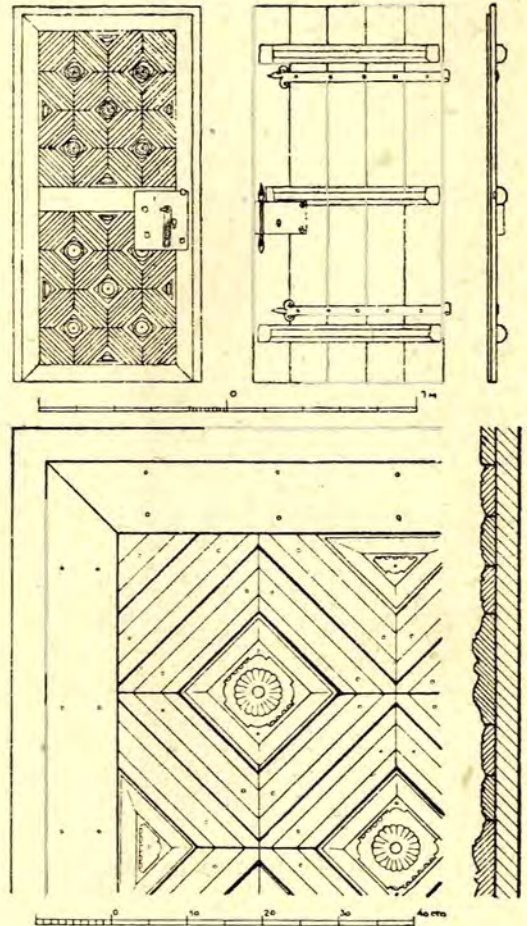


Fig. 2. — Ușă de la biserica Scaune din București
Relevu Arhit. Angela Scheletti

fără îmbinări, e un frumos exemplu de artă cu caracter rustic.

HORIA TEODORU

RÉSUMÉ

ANCIENNE PORTE EN BOIS DE L'ÉGLISE SCAUNE DE BUCAREST

Cette porte (fig. 1 et 2), d'un travail plutôt rustique, fermait l'arcade centrale de l'exonarthex de l'Église Scaune de Bucarest, du temps où les autres arcades de ce dernier étaient closes par un mur de remplissage.

PIATRĂ UITATĂ

Acum câțiva ani începându-se o lucrare provizorie în curtea caselor¹ care se află pe Calea Vic-

și fosta casă Alexandrescu Cafegi-basa¹, adică peste drum de dărâmata casă cu lanțuri, Cretzulescu, Cantacuzino, Moruzi, s'a găsit în pământ fusul unei



Fig. 1. — Fus de coloană.
Clișeu Gh. Comănescu



Fig. 2. — Fus de coloană. Elevație și vedere de sus.
Relevu Arhit. Angela Scheletti

coloane cu 12 caneluri torse, cu un brâu sculptat în partea de jos, iar în partea de sus — lucru neo-

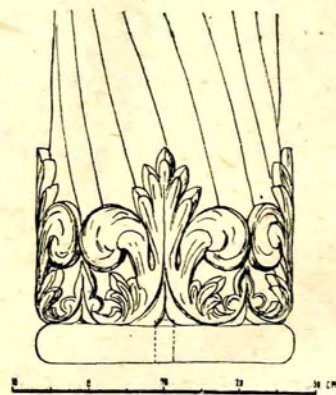


Fig. 3. — Fus de coloană. Detaliu.
Relevu Arhit. Angela Scheletti

toriei, între Strada Victor Emanuel III (fostă Comșa)

¹ Proprietatea actuală a D-lui Dr. Lucian Stănculescu.

bișnuit — rotunjit pentru a primi un ornament simbolic sau decorativ. La ambele capete, în centru,

¹ Gheorghe Cruțescu. Podul Mogoșoaii București, fără dată, p. 283.